



# MONTHLY MEMBERSHIP PROGRESS REPORT

District 354 D

Results as of: 6/30/2015

GMT: JUNG YUL CHOI

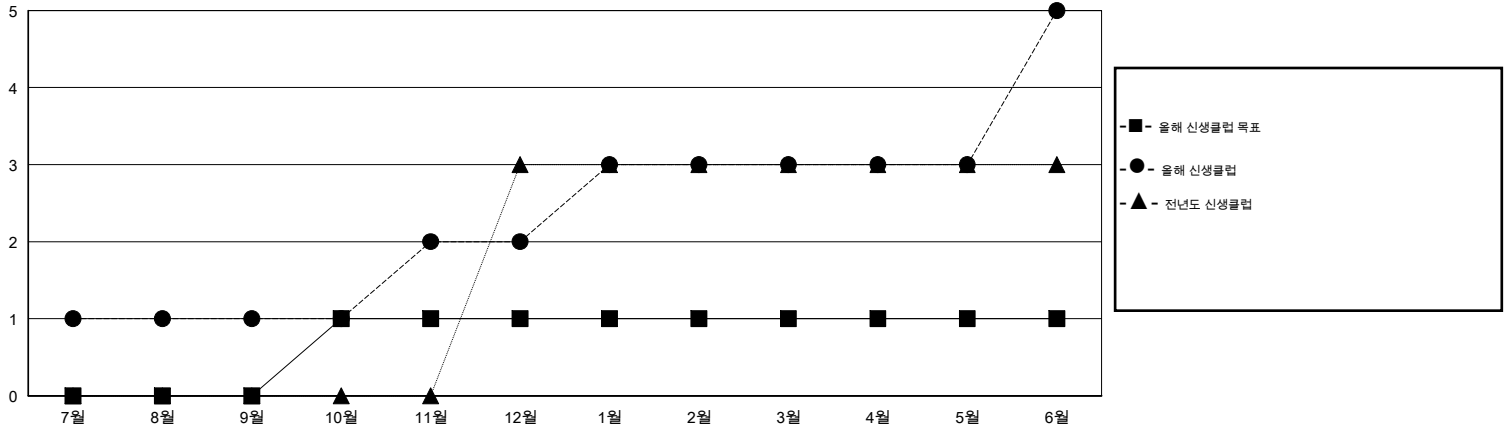
장소 REPUBLIC OF KOREA

현장지역 GMT 5

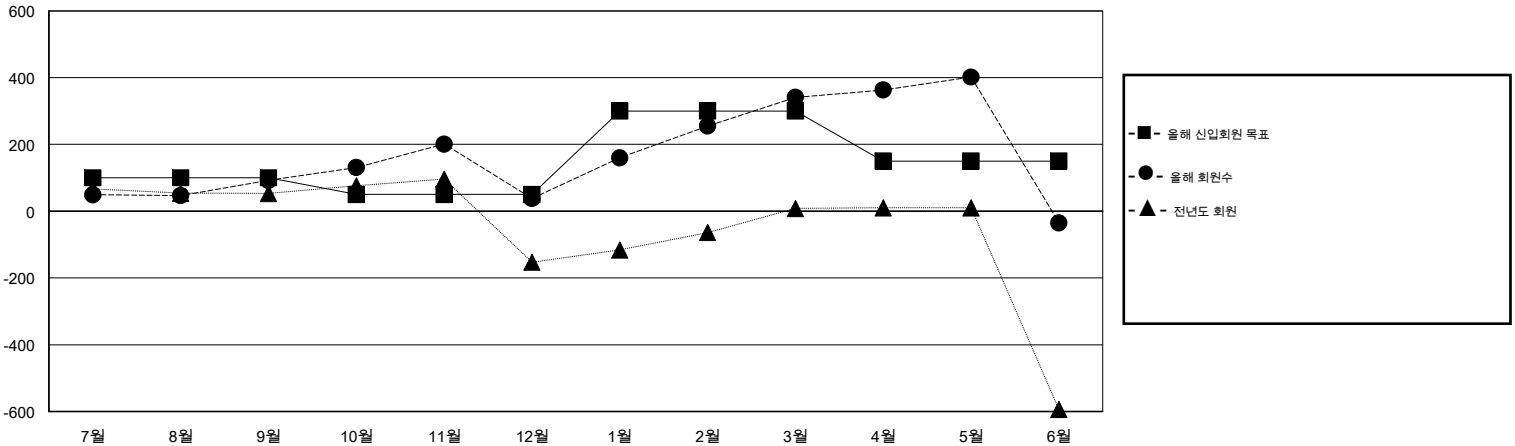
클럽				
결과- 2014-2015				
사분기	신생클럽 목표	신생클럽	해산된 클럽	순 증감/감소
7월/8월/9월	0	1	3	-2
10월/11월/12월	1	1	1	0
1월/2월/3월	0	1	1	0
4월/5월/6월	0	2	5	-3

회원 1인당				
결과- 2014-2015				
사분기	신입회원 목표	추가된 차터 및 신입 회원	퇴회 회원	순 증감/감소
7월/8월/9월	100	271	179	92
10월/11월/12월	-50	250	304	-54
1월/2월/3월	250	391	88	303
4월/5월/6월	-150	314	690	-376

목표 및 누적 신생클럽 수



목표 및 누적 회원수



해산된 클럽: 10	1명 이상의 신입회원을 등록한 172 CLUBS OF 206	성별 분포
		남성 3,981 (70.44%)
		여성 1,671 (29.56%)
퇴회회원	<a href="#">여기에 클릭하여 현황보고 내용 검토</a>	가족단위 회원 11
작고 12		세대주 5
클럽해산 66		비 세대주 6
기타 1,183		
합계 1,261		